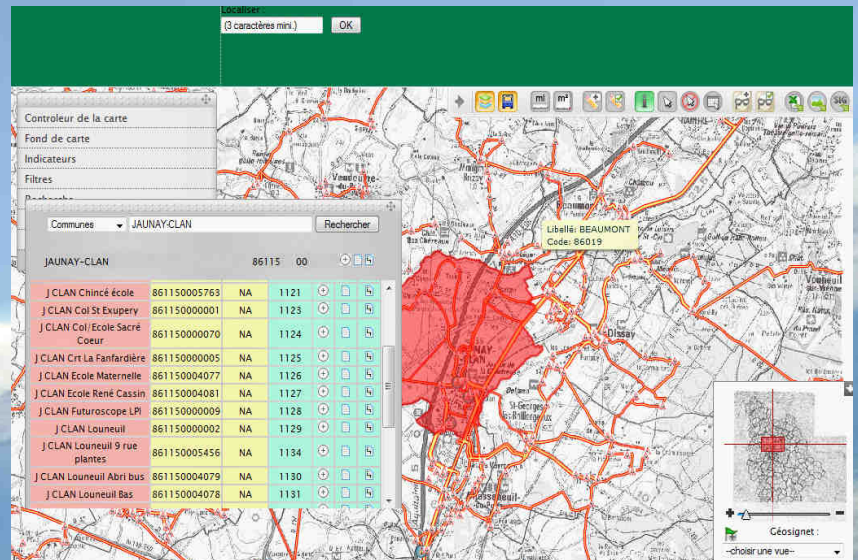


Le complément naturel de votre logiciel Pégase Pour la gestion collaborative de vos transports

- ✓ La même information, à jour, est diffusée et utilisée par tous.
- ✓ Vos partenaires (mairies, établissements scolaires, etc..) sont informés en temps réel, ils signalent facilement leurs besoins ou problèmes.
- ✓ Les transporteurs sont informés rapidement et avec précision des modifications. Ils peuvent vous remonter des informations importantes sur la circulation des autocars.
- ✓ Tous les services travaillent avec la même information. Le service des routes renseigne les zones de travaux ou de perturbations pour que vos services les prennent en compte rapidement et avec fiabilité.
- ✓ Les cartes nécessaires à chacun sont éditées et imprimées sans solliciter vos services.
- ✓ L'outil permet de calibrer les informations et droits d'accès selon les profils et les besoins de chacun.

Tous vos services travaillent sur la même information, sans limitation du nombre de postes

Des partenaires (mairies, établissements scolaires, transporteurs ...) facilement associés



Vos partenaires consultent toutes les informations qui leur sont nécessaires. Ils vous informent des difficultés sur les trajets (travaux, déviations etc..).

Ils vous adressent leurs demandes de points d'arrêts avec la localisation et les renseignements nécessaires.



CartoPégase Web

Un système ouvert

Indépendant de tout SIG propriétaire, il fonctionne aussi bien avec des fichiers ArcView que MapInfo, il s'intègre complètement dans votre système d'information.

Il accepte tous les référentiels de cartes que vous utilisez traditionnellement, qu'ils soient vectoriels (IGN, TéléAtlas, Navteq) ou « raster » (Scan25, Scan100, etc..).

Le web collaboratif

Système entièrement collaboratif, l'utilisateur autorisé peut accéder à l'information géographique mais aussi la créer (nouveaux points d'arrêts ou itinéraires) et la modifier. Celui qui connaît l'information la met directement à jour (possibilités de modération).

Il intègre les fonctionnalités géomatiques avancées comme le WMS (Web Mapping Service) et le WFS (Web Feature Service) pour visualiser des informations extérieures ou au contraire, diffuser des informations à vos partenaires.

Une administration très performante

Il bénéficie d'une interface de gestion (back-office) extrêmement puissante et complète. L'administrateur peut gérer efficacement le système sans écrire une ligne de code. Il donne à chacun des partenaires toutes les visualisations et fonctionnalités nécessaires et utiles à sa gestion.

CartoPégase Web est développé avec l'outil DynMap avec les plus récents standards (bases de données MySQL, PostGIS et Oracle) développement PHP avec Flash, etc..).

Son ergonomie, simple, permet l'utilisation la plus large.

Système Internet ouvert, vous maîtrisez mieux les coûts de déploiement, vous n'êtes plus lié par un nombre de licences. Environ 50 personnes peuvent travailler simultanément.

Géo.RM se réserve le droit de modifier spécifications et matériels utilisés sans préavis.
Les marques citées sont protégées par leurs propriétaires.
Géo.RM ne saurait, en aucun cas, être tenu responsable de la perte ou de la dégradation de données lors de l'utilisation de CartoPégase et de ses modules.

Des transporteurs toujours bien informés

Numéro: 0601A01
Libellé: TRAVERSAY - BONDILLY
Service: Special

20090902
Transporteur:

Services Horaires: Immjy-- Actualiser

Immat. véhicule:	3421 VP 86	Nbr places:	59
Chauffeur:		Nbr élèves:	0
N° contrat:	10126		

Liste des points d'arrêt

N°	Heure	Com.	Loc.	Arrêt	Libellé	Monté	Des
1	7h45	86219 00	05830	ST CYR La Motte Abris Bus			
2	7h48	86219 00	00003	ST CYR La Varenne			
3	7h49	86219 00	06464	ST CYR Rte du Golf - Ch. du Pless 1			
4	7h50	86219 00	00004	ST CYR Vilaine			
5	7h53	86219 00	00005	ST CYR La Croix de Bondilly			
6	8h08	86019 00	00009	BEAUMONT Longève			
7	8h08	86098 00	00014	DISSAY Nouzière			

Liste des établissements

N°	Nom	Commune	Type	Status
85	COLLEGE ST EXUPERY	JAUNAY CLAN		Etabli Public
	COLLEGE PRIVE SACRE-COEUR	JAUNAY CLAN		Etabli. Prive sous contrat

Sélectionner l'itinéraire
Isoler la sélection Localiser la sélection
 Garder ce popup ouvert

Les transporteurs accèdent en permanence aux informations les concernant, détaillées et à jour. Ils impriment eux-mêmes leurs cartes et les renseignements associés sans avoir besoin de solliciter vos services.

Un outil collaboratif pour tous vos services concernés.

CartoPégase Web

Vue générale: [Map of France]

Recherche géographique: [Input field]

Chouche modifiable: [Dropdown menu]

Coordonnées: X: 451252 Y: 218200 Zoom: 6384

Filter: [Dropdown menu]

Analyses: [Dropdown menu]

Type d'établissement: [Dropdown menu]

Type d'établissement: Collège, Lycée, Lycée Ense. Prof., Lycée LES Agostole, Primaire

Raster: [List of layers]

Couches: [List of layers]

Recherche sur le réseau: [Input field]

Editeur: Géo.RM

Tous les services départementaux concernés, qu'ils soient locaux ou déportés accèdent à la même base de données et à toutes les fonctionnalités du système. En particulier les services des routes et des transports partagent leurs informations. La sécurité et l'intégrité des données sont garanties.