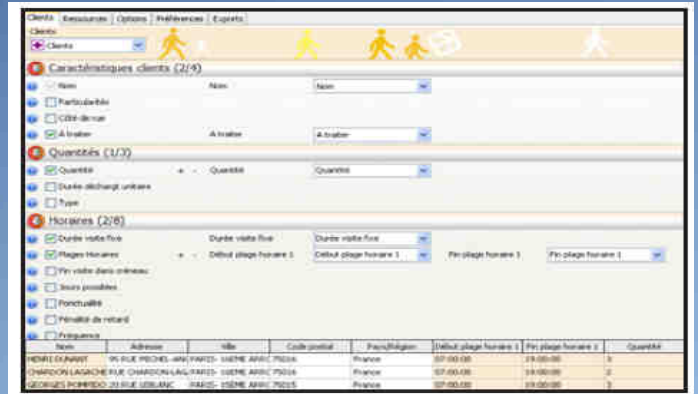


Optimisation des circuits de ramassage

Assurer le meilleur service au meilleur coût

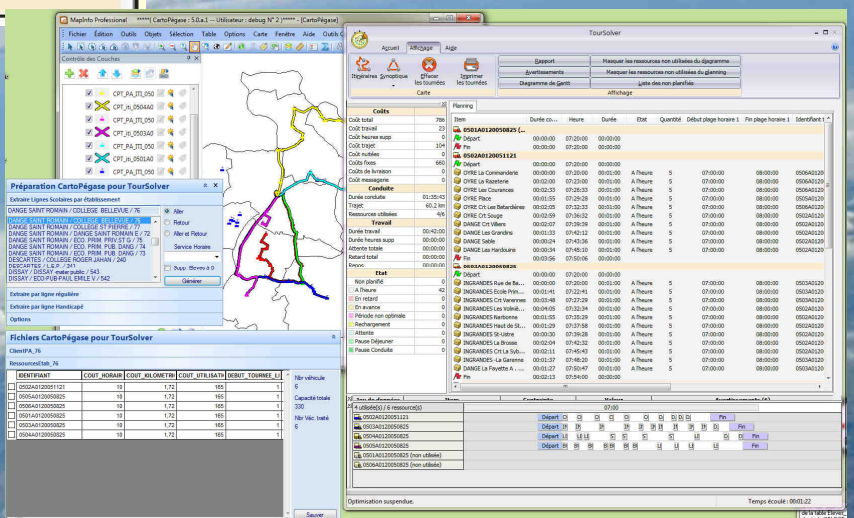
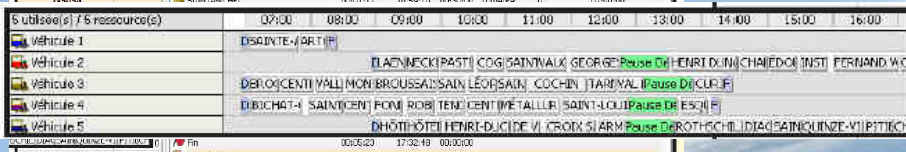
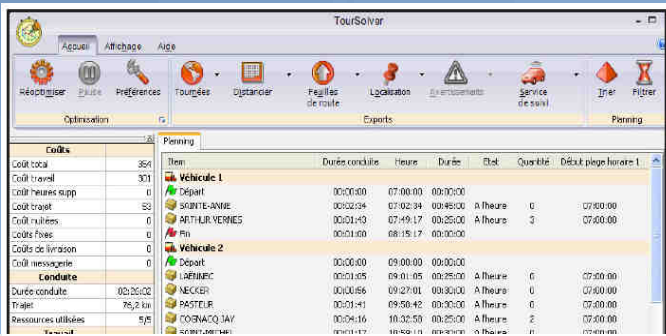
Je configure l'optimisation avec l'extraction assistée des données Pégase nécessaires :

- ✓ Les établissements et les points d'arrêts,
- ✓ les ressources (autocars, etc...),
- ✓ Les contraintes (horaires, capacités, législation, etc..).



Je lance le processus d'optimisation et je visualise :

- ✓ Le planning des passages aux arrêts,
- ✓ Les distances, les durées et les réductions de coûts jusqu'à la création du planning optimal



Je valide mon travail :

- ✓ Je vérifie les résultats,
- ✓ J'optimise de nouveau en modifiant les paramètres,
- ✓ J'exporte dans Pégase,
- ✓ Je communique le planning et les itinéraires,
- ✓ J'exporte les tournées vers les navigateurs embarqués.

CartoPégase Optimisation est livré avec la carte France entière de TéléAtlas ou Navteq. Celle-ci est directement utilisable dans votre SIG (licence standard SIG monoposte).



CARACTERISTIQUES PRINCIPALES DE L'OPTIMISATION

CartoPégase Optimisation génère l'organisation et les itinéraires les plus rentables, tout en prenant en compte les contraintes de votre métier, les contraintes liées aux ressources humaines et les spécificités des véhicules.

EXTRACTION DES DONNEES PEGASE

Vous extrayez de la base Pégase toutes les informations concernant les établissements, les points d'arrêts, les véhicules, etc ...

GESTION DES CONTRAINTES

Contraintes liées à vos points d'arrêts

- Jours, créneaux horaires et fréquences de passage,
- Temps de prise en charge par unité de quantité,
- Particularités requises (compétence, type de véhicule),
- Quantités à transporter,
- Assignment ou non à une tournée particulière,
- Importance de la ponctualité, pénalités de retard.

Contraintes liées au personnel

- Jours et horaires de travail (heures supplémentaires),
- Législation des temps de conduite.

Contraintes liées aux véhicules

- Capacité des véhicules,
- Gestion multi-dépôts (lieux de départ et d'arrivée distincts),
- Contraintes de circulation (poids lourd, gabarits),
- Vitesses particulières de circulation.

PARAMETRAGE DES COUTS

- Coûts horaires (coût des heures supplémentaires),
- Coûts fixes,
- Coût kilométrique global ou par seuil de distance.

TRAITEMENT DU RÉSEAU ROUTIER

- Gestion des côtés de rues,
- Zones (routes) interdites à la circulation, limitations d'accès,
- Spécificités de circulation en fonction du type de véhicule,
- Optimisation à partir des cartes Navteq ou TeleAtlas.

REALISATION DE SIMULATIONS

Le système permet de remplacer les données issues de Pégase par des données de simulation pour pouvoir étudier toutes les possibilités d'optimisation et d'amélioration du service.

PLANIFICATION ET EXPORT DES RÉSULTATS

- Possibilité de glisser-déposer des points d'arrêts de la liste des non planifiés vers le planning, et réciproquement,
- Possibilité de modifier l'ordre des points d'arrêts directement dans le diagramme de Gantt,
- Export de la liste détaillée des tournées pour chaque ressource,
- Export des feuilles de route avec l'ordre de passage et les directions à suivre, pour chaque véhicule (Excel, Word, texte).

MOBILITÉ / INTERFAÇAGE AVEC D'AUTRES SYSTÈMES

Possibilité de transmettre les résultats vers des services de suivi de véhicules et les systèmes de navigation.

SYSTÈME REQUIS

Fonctionne sur les plates-formes Microsoft Windows XP, Server 2003 ou 2008, Vista et Seven, nécessite MapInfo Professional 7 ou plus ainsi que Tour Solver.

Configuration mémoire recommandée : 4 Go

Microsoft Office recommandé pour l'exploitation des résultats.

Une amélioration du service

Des temps de transports réduits, des horaires maîtrisés.

Des gains opérationnels importants

Réduction jusqu'à 15 % des kilomètres parcourus.

Réduction du nombre de véhicules nécessaires.

Meilleure gestion des temps de travail.

Une productivité accrue

Des planifications plus rapides, plus fiables.

Une réactivité aux conditions particulières accrue.

Des ressources mieux utilisées.

Une organisation plus efficace

Des décisions plus pertinentes grâce à la possibilité de lancer de nombreuses simulations.

La réduction des émissions de CO2

Des parcours plus économiques, un impact plus limité.

STATISTIQUES ROUTIÈRES : UN CALCUL DE TOURNÉES QUI TIEN COMPTE DE LA RÉALITÉ DE LA CIRCULATION

TourSolver prend en compte la fluidité prévisionnelle du trafic, sur la base des statistiques routières de Navteq et TeleAtlas.

Ces données permettent de générer des tournées réalistes, et d'adapter l'ordre de visites chez les clients en évitant au maximum les zones et horaires de circulation chargée.



CartoPégase Optimisation
fonctionne avec le logiciel
TourSolver de la
Société Opti-Time,



Il utilise le SIG MapInfo de
Pitney Bowes Business
Inside



Géo.RM se réserve le droit de modifier spécifications et matériels utilisés sans préavis.

Les marques citées sont protégées par leurs propriétaires.

Géo.RM ne saurait, en aucun cas, être tenu responsable de la perte ou de la dégradation de données lors de l'utilisation de CartoPégase et de ses modules.

Consultez-nous au 549 880 880

Web : www.georm.fr Courriel : info@georm.fr