



Carto Lander



Mobilité et confort d'utilisation !

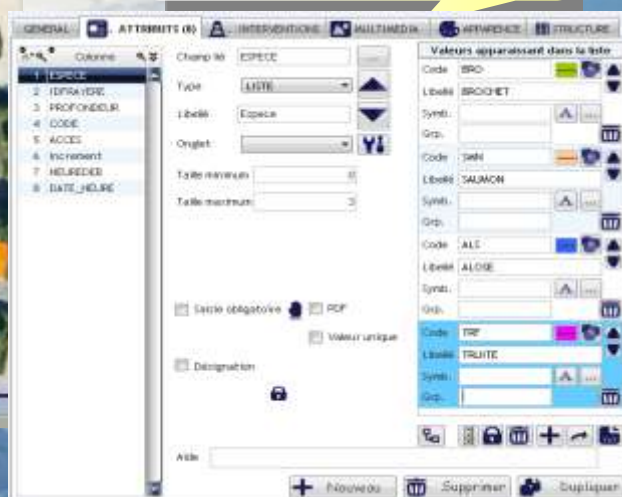


La cartographie sur tablette PC / GPS vraiment conçue pour le terrain

Interface personnalisable



Je prépare facilement les missions au bureau



Quelque soit votre métier et vos compétences, dans tous les secteurs de l'environnement, de l'aménagement, des routes, du BTP ou des réseaux, CartoLander sera votre compagnon terrain pour connaître, vérifier, mettre à jour et créer vos informations géo-localisées.

CartoLander est vendu soit en licence simple, soit dans des ensembles complets (logiciels, GPS, tablette PC, accessoires) opérationnels et adaptés pour répondre strictement à vos besoins.

CartoLander, l'outil complet, facile à utiliser et multi SIG.

CartoLander rassemble dans une tablette PC vos plans et cartes, le GPS, les fiches de saisies, l'appareil photo, votre carnet de terrain, vos « bibles », pour des travaux plus faciles, plus rapides, pérennes et facilement partageables.

Au bureau, je prépare facilement mes missions :

- ♦ Mise en place des cartes référentielles,
- ♦ Mise en place des fichiers de travail (multi-formats SIG),
- ♦ Paramétrage aisé et très complet des fiches de saisie,
- ♦ Habillage et représentation cartographique.

Sur le terrain, même difficile et par tous les temps, je reste concentré sur mon métier et sans avoir besoin de savoir lire une carte :

- ♦ Je sais où je suis (GPS),
- ♦ Je consulte mes plans sur grand écran confortable,
- ♦ J'accède à toutes mes informations,
- ♦ Je dessine et géo-localise les objets (stylet et GPS),
- ♦ Je saisis les informations, y compris multimédia,
- ♦ Je prend mes notes (texte, croquis, ...),
- ♦ Je gère mes interventions ou visites au fil du temps.

Géo.RM - 68, rue de Poitiers - 86130 JAUNAY CLAN

Tél. : (33) 549 880 880 - courriel : info@geom.fr - site web : www.geom.fr et www.geo-boutique.com

SARL au capital de 22 867 € - SIRET 380 780 544 00025 - NAF : 6201Z

(2015_02)

Les principales caractéristiques de CartoLander

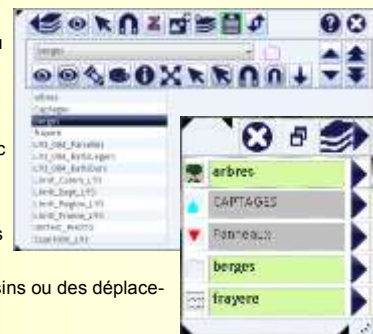


CARACTERISTIQUES GENERALES

- * Compatible Windows XP, Vista, 7; 8 (hors RT8)
- * Accepte les formats SIG : tab ; mif/mid ; shp; dgn ; dxf ; gml ; géométrie. géoconcept export; gpx; kml et kmz.
- * rasters ECW , JP2 et TIF avec gestion des couches logiques, des très gros volumes et des transparences.
- * Gestion des Web Mapping Service.
- * Projets multi-formats et multi-projections.

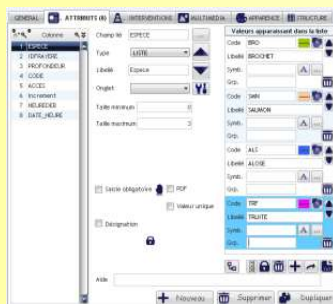


- * Mini-carte de repérage.
- * Gestionnaire de couches simplifié ou complet avec thèmes.
- * Gestion des apparences : translucidité des rasters et des vectoriels.
- * Recherche, sélection d'objets avec recentrage.
- * Couches d'annotations .
- * Gestion des accrochages aux nœuds ou aux segments, recopie de lignes.
- * Recentrage de la carte lors des dessins ou des déplacements en bord d'écran.
- * Dessin à main levée personnel.
- * Ecriture avec le clavier (virtuel) ou par reconnaissance d'écriture (tablette PC).
- * Possibilité de répéter les attributs d'un objet à l'autre, utilisation de modèles.
- * Impressions de la carte, de listes ou des fiches d'informations.
- * Gestion des interventions ou visites (relation 1,n) par objet géographique.



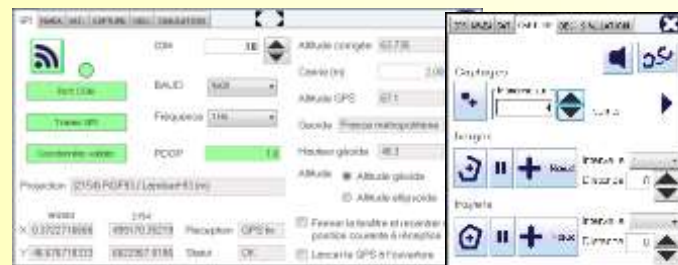
LA PREPARATION DES PROJETS

- * Gestion des droits et définition fine des profils des utilisateurs par projet (pour chaque fenêtre ou bouton).
- * Utilisation de fichiers existants ou définitions de nouvelles bases de données.
- * Possibilité de masquer des champs ou d'en ajouter à une base existante.
- * Choix très étendu des symboles, des lignes et des remplissages.
- * Paramétrage très élaboré des renseignements à saisir (couches et interventions) :



- ◆ Nom du champ et alias,
- ◆ Visibilité du champ, saisie obligatoire, valeur par défaut, imposée, unique, ...
- ◆ Texte libre, numérique borné, date, « hot link », case à cocher, concaténation, multi-sélections, ...
- ◆ Champs multimédia avec gestion des noms des fichiers,
- ◆ Saisie conditionnelle (dépendances) entre champs sur plusieurs niveaux,
- ◆ Liste déroulante avec récupération de liste et paramétrage de thématiques.
- ◆ Champs automatiques (incrément, N° unique, machine, opérateur, date, altitude, symbole, x, y, z, longueur, périmètre, surface, etc...),
- ◆ Connexion d'un objet à une base de données existante (DBF).
- * Mise en place d'onglets pour les saisies longues et complexes.
- * Consultation synthétique des informations paramétrées (arbre logique, tableau).
- * Personnalisation des fiches (outil « états et requêtes ») par programmation.
- * Utilisation des paramétrages de couches déjà effectués dans d'autres projets.

Utilisation avec le GPS et le télémètre



- * Compatibilité avec tous les GPS générant une trame NMEA183.
- * Compatibilité WAAS et EGNOS et avec les systèmes de corrections (RTK Teria; Orphéon, SatInfo, Omnistar etc) en fonction du GPS utilisé.
- * Interface de connexion et de l'état des satellites avec visualisation des coordonnées dans votre système de projection et alertes sur le PDOP et le mode RTK.
- * Gestion des géoïdes et des altitudes pour relevés centimétriques.
- * Recentrage GPS automatique, récupération de la trace.
- * Fonctions compas et direction vers un point ou un objet.
- * Capture de points avec réalisation de moyennes et avec dépôt.
- * Paramétrage des captures GPS avec pauses, distance mini et ajouts manuels.
- * Captures simultanées d'objets points, routes et zones.
- * Gestion des télémètres générant la trame NMEA 183 (distance objet, pente, calcul de hauteur et de largeur,...).

LE TERRAIN

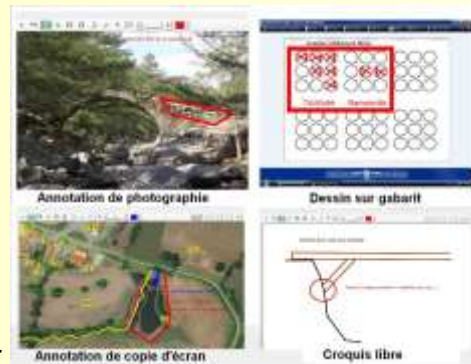
L'ergonomie de l'interface CartoLander a été définie avec la collaboration de nombreux techniciens de terrain. Par exemple, l'utilisateur peut opérer en mode portrait ou paysage, droitier ou gaucher. Le nombre de clics nécessaires est réduit au maximum pour gagner en productivité et en fiabilité.



- * Accès aux informations et à la géométrie des tables de travail (lecture, écriture, modification) selon les droits donnés.
- * Fonctions géographiques (zoom + et -, pan fenêtre,) et vues paramétrables.
- * Saisie des objets géographiques (points, routes, zones) en mode « stylet » à l'écran, par « capture GPS » et en mode mixte.
- * Mesures de distances, périmètres, surfaces.

Les fonctions multimédia

- * Webcam en mode photo ou vidéo , visualisation à l'écran.
- * Multiples photos, images, croquis, vidéo et enregistrement phonique par objet et par intervention.
- * Extraction de la carte à l'écran.
- * Géo-référencement et utilisation des fichiers photos (EXIF).
- * Annotation et dessin sur page blanche, sur modèle prédéfini, sur photographie déjà prise et sur copie de la carte écran.



Géo.RM, pionnier et spécialiste depuis 24 ans, des Systèmes d'Informations Géographiques, assure la maîtrise de vos projets nomades, depuis la définition des besoins, le choix des données géographiques, des GPS et des matériels jusqu'à l'adaptation de **CartoLander** à votre système d'information et à vos objectifs. **Nous développons les outils nomades spécifiques et nécessaires à vos métiers.** Nous assurons une assistance technique attentionnée sans platesformestéléphonique. Indépendant de tout constructeur, nous étudierons, ensemble, la solution la mieux adaptée pour un service optimum et pérenne et cela quelque soit votre SIG.

Géo.RM, dans le cadre de l'amélioration permanente de ses produits, se réserve le droit de modifier les spécifications ou les matériels utilisés sans préavis. **CartoLander** est une marque déposée par Géo.RM, les autres marques citées sont protégées par leurs propriétaires.

Géo.RM ne saurait, en aucun cas, être tenu responsable de la perte ou de la dégradation de données lors de l'utilisation de **CartoLander**.

Consultez-nous au (33) 549 882 382

Web : www.georm.fr et www.geo-boutique.com courriel : info@georm.fr